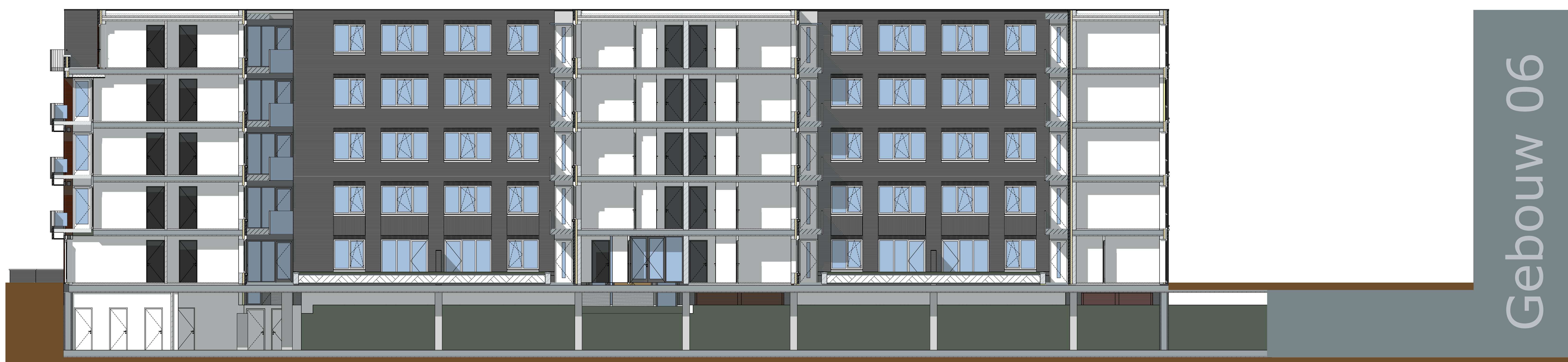


Gebouw 06



Achtergevel



Achtergevel-Binnen

Legenda
 Het ontwerp blijft te allen tijde eigendom van EVE Architecten B.V.
 Voor alle werkzaamheden van EVE Architecten B.V. is de DNR 20011 van toepassing.
 Alle wijzigingen dienen door EVE Architecten B.V. te worden goedgekeurd.
 Het bouwen dient te geschieden overeenkomstig de afmetingen van het Bouwbesluit 2012, zoals deze luidt ten tijde van de indeling van de bouwplanvraag.
 De constructie dient te worden uitgevoerd volgens de tekening en berekening van de constructie.
Beveiliging:
 Rookmelders dienen te worden aangebracht conform NEN 2555.
 Rooklijnen, deuren en ramen in de afwezigheid van rookgasstructuren hebben een vlamvertragendheid conform NEN 5096 met een minimum weerstandsklasse 2. Nietverbrand onder KOND certificaat.
 Glas aangebracht met " d" dient te worden uitgevoerd conform leverancier en NEN 5096.
Installaties:
 Elektra aanbrengen conform NEN 5010 in afstemming met lokaal nutsbedrijf.
 Gasaansluiting aanbrengen conform NEN 1078.
 Driewater- en watervoorzieningen aanbrengen conform NEN 1006.
 Principe riolering aanbrengen conform NEN 2215 en NEN 3216.
 Definitieve leidingenloop volgens opgave installateur.
 Dit zijn bouwvoorschriften/rijvoorschriften en derhalve niet bindend voor de uitvoering.

Start documenten
 Deze tekening zijn gebaseerd op de volgende uitgangspunten:
 EVE Architecten B.V.
 Definitief ontwerp met de datum: 3 juni 2016
 Definitief kleur- en materiaalstaat met de datum: 29 juli 2016
 VOA
 Constructie rapport: 11 mei 2016

Renvooi pictogrammen

Meterraad	Ruimte v.z.v. rookmelder
Koepel v.z.v. ventilator	Ruimte v.z.v. radiator(en)
Ruimte v.z.v. mechanische luchtfilter	Ruimte v.z.v. convactor
Ruimte v.z.v. mechanische luchtfilter	Ruimte v.z.v. vloerverwarming
Mechanische ventilator	Ruimte v.z.v. vloerverwarming retourleiding
Ventilatorbox warmterugwinning	Boiler
CV	Zonnepanelen
Opstaplaats warmtebron	Zonnecollectoren
Opstaplaats droger	Luchtwarmtepomp
Haard	Aardwarmtepomp

Renvooi bouwkundig

Gevulsten	Ongewapend beton
Kalkzandsteen	Gewapend beton
Kalkzandsteen dragend	Prefab beton
Snelbouwsteen	Prefab beton gewapend
Snelbouwsteen dragend	Cellenbeton
Isolatie	Gipsblokken

EVE Architecten B.V.
 Dreef Neuhof 2
 Postbus 115
 7160 AC, Nieuwetal
 T: 0574-62 60 50
 E: info@eve.nl
 I: www.eve.nl
 KvK-nr.: 08060589



Project
 PWH - Gebouw 1
 Menno Simonszweg 101
 2014, VA, Haarlem

Opdrachtgever
 Plaza West, Haarlem B.V.
 Zwolsweg 1
 7731 BC Ommen

Architect
 ir. Edwin van Elk

Ontwerper
 #Ontwerper

Projectmanager
 ing. Arie-Jan Franssen

Bouwkundig tekenaar
 ing. Lennaert Heet (JK)

Datum getekend
 5 augustus 2016

Datum gewijzigd
 26 september 2016
 -
 -

Tekening
 Achtergevel + Binnen

Status
 Definitief

Schaal
 1:100

Voor akkoord

(hoofd)architect projectmanager opdrachtgever